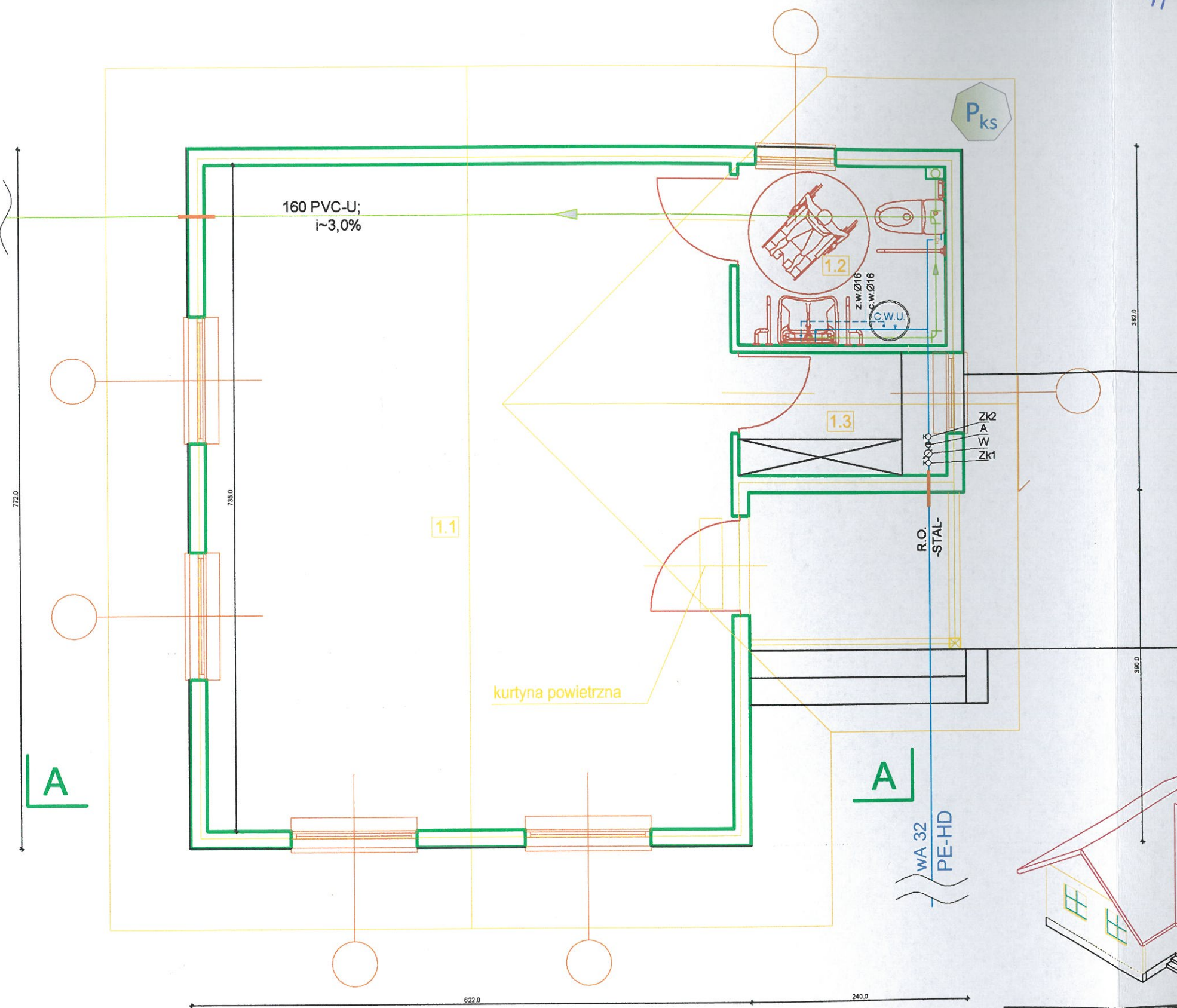


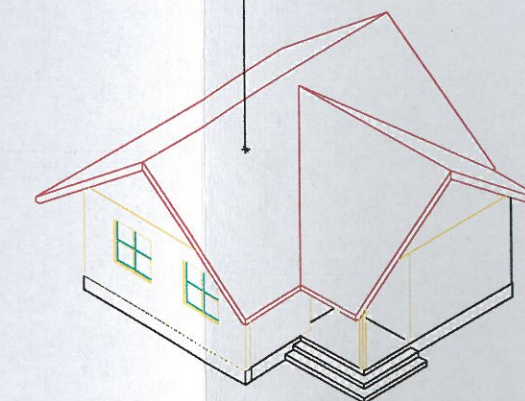
C.D. ZGODNIE Z OSOBNYM  
OPRACOWANIEM



Nr pom.	Nazwa pomieszczenia	Rodzaj posadzki	Pow. (m2)
1.1	ŚWIETLICA	plytki gres	43,00
1.2	SANITARIAT	plytki gres	4,64
1.3	POMIESZCZENIE TECHNICZNE	plytki gres	3,18

LEGENDA - ZESTAW WODOMIERZOWY		
SYMBOL	OPIS	ILOŚĆ
Zk	ZAWÓR KULOWY MUFOWY, Zk1 - 1", Zk2 - 3/4", PN16	2szt. (w tym jeden ze spustem)
W	WODOMIERZ Ø15 JS 1,5 03 FIRMY METRON	1 kpl.
A	ZAWÓR ZWROTNY-ANTYSKA ŻENIOWY 3/4" TYPU EA-RV 277 FIRMY HONEYWELL	1 kpl.

PRZYBORY SANITARNE:  
WC PVC110 1x{16x2,0}  
UMYWALKA PVC32 1x{16x2,0}



DECYZJA NR  
295/12  
POZWOLENIE NA BUDOWĘ

E M - P R O J E K T Firma Handlowo-Usługowa			
58 - 500 Jelenia Góra tel kom: 0 504 053 734		ul. Sudecka 51 (075) 647 40 32	NIP 619-139-22-20 malinowskijarek@o2.pl
Obiekt: Pawilon świetlicy wiejskiej Marczyce, gm. Podgórzyn, dz. nr ewid. 62 obręb Marczyce			Branża: sanitarna
Tytuł rysunku: instalacja wewn. ętrzna wod.-kan.			Skala 1 : 50
Inwestor: Gmina Podgórzyn, ul. Żołnierska 14, 58-562 Podgórzyn			Data: 02.2012
Projektant: inż. Jarosław Malinowski nr upr. 594/01/DUW		Podpis 	Rys. S1